



POZZETTI

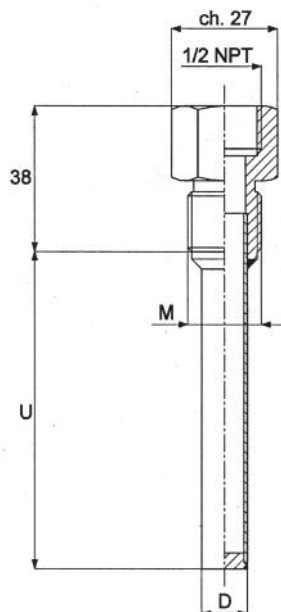
Pozzetti termometrici

- ◆ ricavati da tubo o da barra;
- ◆ filettati o flangiati;
- ◆ di AISI 316L o di materiali speciali.

- **H** = testata
- **U** = immersione
- **T** = estensione



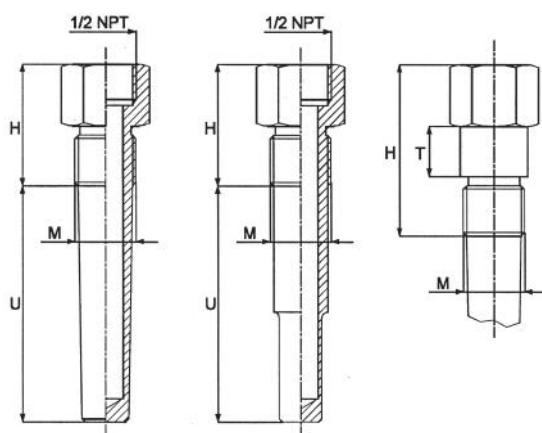
P2



Pozzetto filettato PN 25 e PN 100 ricavato da tubo

- o di acciaio inox AISI 316L;
- o diametro D 15 mm (serie ST) o D 12 mm (serie BT) - PN 25;
- o diametro D 21,34 mm (serie ST) o D 13,72 (serie BT) - PN 100;
- o lunghezza U da stabilire;
- o attacco al processo filettato maschio M:
 - G 1/2 B (1/2 Gas o BSP) - PN 25 (serie ST e BT) (serie BT);
 - 1/2-14 NPT EXT (1/2 NPT) - PN 25 (serie ST e BT) (serie BT);
 - G 3/4 B (3/4 Gas o BSP) - PN 25 e PN 100;
 - 3/4-14 NPT EXT (3/4 NPT) - PN 25 e PN 100;
 - altri su richiesta.

P3

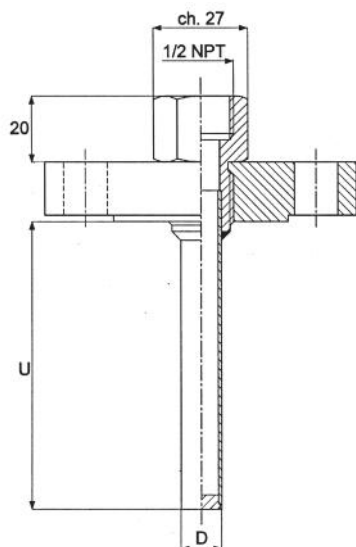


Pozzetto filettato ricavato da barra

- o materiale:
 - acciaio inox AISI 316L di serie;
 - speciale su richiesta;
- o attacco filettato maschio M da 1/2, 3/4, 1 Gas o NPT o altre da stabilire;
- o dimensioni ed eventuale estensione T da stabilire.



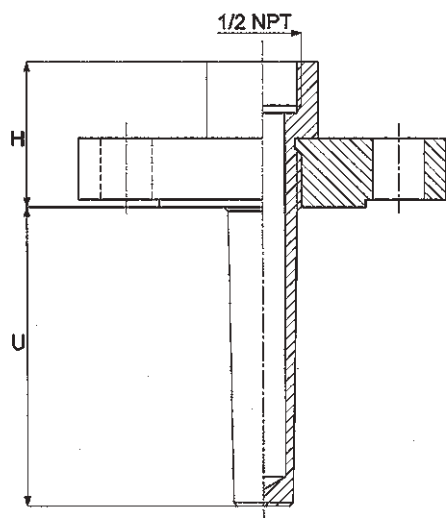
P4



Pozzetto flangiato PN 25 ricavato da tubo

- o di acciaio inox AISI 316L;
- o diametro D 15 mm (serie ST) o D 12 mm (serie BT);
- o lunghezza U da stabilire;
- o attacco al processo flangiato;
- o dimensioni da stabilire.

P5



Pozzetto flangiato ricavato da barra

- o materiale:
 - acciaio inox AISI 316L di serie;
 - speciale su richiesta;
- o attacco al processo flangiato;
- o dimensioni da stabilire.

La lunghezza L dei termometri deve essere maggiorata di 40 mm (o superiore per pozzetti flangiati) rispetto alla lunghezza U dei pozzetti.